



les infos du Café

Café de l'Atelier


29, rue de la Fontaine - VANNES

Le Café est **OUVERT de 15h00 à 18h00**
MARDI - JEUDI - SAMEDI ET DIMANCHE 13
Boissons à 50ct.

A ne pas manquer ... en Décembre

**JEU
04**

GYM SUR CHAISE 13H45 à 14H45:

Des exercices simples et accessibles à toute personne désirant se faire du bien sans trop d'efforts soutenus. Inscriptions au café. 

**MAR
09**

ATELIER BISCUITS DE NOËL 15H À 18 H:

Confection de biscuits sablés de Noël A déguster ensemble au café en attendant Noël. Inscription au café 

**MER
10**

PEUT ON MANGER SAIN ET DE QUALITE SANS SE RUINER ?

DE 19 H à 21 H:

Café des sciences proposé par les élèves du BTS Gestion et Protection de la Nature du Lycée de Kerplouz.

Participation d'une éleveuse de brebis, de la coop des Venêtes, et d'une nutritionniste pour informer et répondre à vos questions


**MAR
16**

MUSIQUES ET CHANTS DE 15 H A 17 H:

Venez écouter des chansons Françaises interprétées par les chanteuses et chanteurs du café accompagnés par leur guitariste.

**JEU
18**

GYM SUR CHAISE 13H45 à 14H45:

Des exercices simples et accessibles à toute personne désirant se faire du bien sans trop d'efforts soutenus. Inscriptions au café. 

**MER
31**

REVEILLON DU NOUVEL AN AU CAFE A PARTIR DE 19 H



= Pensez à vous inscrire !

31 Décembre

Chacun et chacune apporte des douceurs à partager, sa bonne humeur et ses idées pour animer la soirée jusqu'à l'arrivée de la nouvelle année.
Le café de l'atelier offre un cocktail sans alcool.

Inscrivez vous au plus vite ! 



2026 AU CAFÉ DE L'ATELIER:

Consultez notre agenda sur le site internet www.cafedelatelier.fr

CHANTIERS ET ACTIVITÉS :

Inscription indispensable une semaine à l'avance soit directement au café, soit par mail:
contact@cafedelatelier.fr



ou par téléphone: 09 86 06 26 83

En cas d'empêchement, merci de prévenir le café 48 heures à l'avance

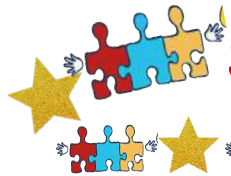
Pour adhérer gratuitement à notre association

(Atelier Coopératif et Citoyen)

et/ou nous aider financièrement (déduction fiscale possible).

Venez directement au café de l'atelier ou sur notre site:

<https://www.helloasso.com/associations/atelier-cooperatif-et-citoyen/adhesions/adhesion-a-l-atelier-cooperatif-et-citoyen>



ENEZ REJOINDRE L'ÉQUIPE DU CAFÉ !



**NOUS AVONS BESOIN DE VOUS POUR ACCUEILLIR, DIVERTIR, DÉSALTÉRER
LES PERSONNES QUI SE POSENT AU CAFÉ.**

**N'hésitez pas à vous faire connaître en passant au café de l'atelier, voir
comment nous fonctionnons et nous poser toutes vos questions.**

C'était en Novembre au Café de l'Atelier:



Taille des pommiers à la réserve de Séné

et merci à nos partenaires !

